

# Silentia Silver Line

PEITTÄÄ SULKEMATTA



## Ainutlaatuinen seinäkeratkaisu – yksinkertainen ja helppokäyttöinen

Silentia Silver Line on patentoitu sermijärjestelmä. Sermejä käytetään sairaaloiden ja muiden hoitolaitosten sisätilojen toimivuuden parantamiseksi ja yleisen viihtyvyyden lisäämiseksi. Väliseinäkeistä on iloa ja hyötyä niin potilaalle kuin henkilökunnallekin.

Nerokkaasti suunniteltu taitettava sermi peittää rajattavan tilan ulkopuolisten katseilta kuitenkin sulkematta tilaa. Potilashuoneessa sermi sijoitetaan potilasvuoteiden väliin anta-

maan yksityisyyttä, kun potilaalla on vieraita tai kun hän haluaa olla rauhassa. Sermillä voidaan myös kätevästi eristää potilaalle oma tila peseytymis- ja hoitotilanteita varten. Sermiä käytetään paljon myös toimenpidehuoneissa ja teho-osastoilla sekä heräämöissä.

Silentia Silver Line perustuu vuonna 1990 esiteltyyn Silentia-sermiin, joka on kerännyt menestystä yli kolmessakymmenessä maassa. Uusi Silver Line-malli on perusteellisen tutkimustyön

Kiinteästi asennettavaa sermiä voidaan käyttää joko kahden, kolmen tai neljän vuoteen huoneissa. Sermi ei häiritse potilasnostolaitteiden käyttöä.



Jarrulliset pyörät ovat helppokäyttöisiä.

tulos. Siinä on uusilla osilla ja materiaaleilla parannettu entisestään sen muotoa, rakennetta ja laatua. Uuden sermin perusajatus on kuitenkin edelleen sama kuin sen edeltäjälläkin – se on aina valmiina paikallaan, se päästää päivänvalon sisään ja se on **help-po** pitää puhtaana. Sermiratkaisu tyydyttää eri hoitotilojen tarpeita lukuisilla eri asennusvaihtoehdoilla. Sitä on saatavana myös **röntgensuojaksi**.

Hygieeninen – helppo pitää puhtaana

Aina paikallaan

Päästää päivänvalon sisään



Vapauta jarru, avaa sermiä ja lukitse haluamaasi asentoon.



## Harkittu muotoilu – lukuisia käyttömahdollisuuksia

Ajatus tilan helposti rajaavasta seinäkkeestä on lähtöisin sairaanhoitajalta, mikä näkyikin sermin harkitussa muodossa.

Taitettava sermi vie vähän tilaa silloin kun se ei ole käytössä. Käyttöön otettaessa se on helppo vetää esiin osa osalta, aina koko pituuteensa saakka. Sermistä voidaan muodostaa vaikkapa kulmaus, ja sitä voi taitella useisiin eri asentoihin. Matalampi

1,45 metrin korkuinen sermi päästää valaistuksen esteettä kaikkialle ja antaa samalla henkilökunnalle hyvän näköyhteyden koko huoneeseen. Se ei estä kattokiinnitteisten potilasnostolaitteiden eikä toimenpidevalaisimien käyttöä. Sermin pintojen puhdistaminen on sekä helppoa että nopeaa ja siinä voidaan käyttää yleisimpiä puhdistusaineita.



Lisää käyttömahdollisuuksia sermille saadaan esimerkiksi kiinnittämällä se sermivaunuun, jolloin sitä voidaan tarvittaessa siirtää. Juuri tähän tarkoitukseen löytyy oma kolmiosainen päätysermi.

Kiinnittämällä sermi sermivaunuun saadaan siitä liikuteltava kokonaisuus, jota voidaan käyttää aina siellä missä sitä kulloinkin tarvitaan.



Liikuteltava sermi on vakiosermi, joka kiinnitetään erilliseen sermivaunuun. Enimmäispituus on 2 x 15 osaa (2 x 3,75 m).



Silentia Silver Line on kehitetty käytettäväksi niin sairaaloissa, terveyskeskuksissa kuin yksityisillä vastaanotoilla kuten esim. gynekologeilla. Kuvassa sermi toimii näkösuojana oven suuntaan.

## Sallii näköyhteyden hoitajille – antaa suojan potilaalle

Silentia Silver Linea voidaan käyttää kaikissa sellaisissa sisätiloissa, joissa nopea tilan rajausta on tarpeen, kuten potilas- ja hoituhuoneissa sekä teho-osastoilla ja heräämöissä. Sermi voidaan sijoittaa lähelle ovea, jolloin se toimii seinämänä oven ollessa avoimena. Sitä voidaan käyttää myös pukeutumissuojana esim. toimenpidehuoneissa ja henkilöstötiloissa. Sermiä on saatavana kahta korkeutta (1,45 ja 1,85 m), kuutta eri pituutta (1,25 - 3,75 m) ja varustettuna useilla eri kiinnikkeillä.

Pintamateriaaleja löytyy useisiin eri tarkoituksiin kuten esimerkiksi röntgensuojaksi.

Seinäkiinnitteinen sermi on joustava. Sermi on aina paikoiltaan taitettuna seinää vasten, mistä se saadaan vaivattomasti esiin vetämällä. Sitä on helppo siirtää eri asentoihin ja kääntää haluttaessa sivuttain. Laitekiskoon kiinnitetyn sermin paikkaa voidaan kätevästi muuttaa myös sivusuunnassa siirtämällä sitä pitkin laitekiskoa. Pyörällinen sermivaunu on siirtelyn kannalta käytännöllinen.





Sermi voidaan kiinnittää säädettävien laitekisko-kiinnikkein esimerkiksi dialyysipilariin.



Sermi on erinomainen näkösuoja niin naprapaatin, fysioterapeutin kuin myös hierojan vastaanotolla.



Seinäkiinnitteinen sermi kahden vuoteen huoneessa tuo tilaan avaruutta. Sermin ollessa taitettuna potilaat voivat seurustella keskenään. Potilaan halutessa omaa rauhaa, sermi voidaan vetää auki.

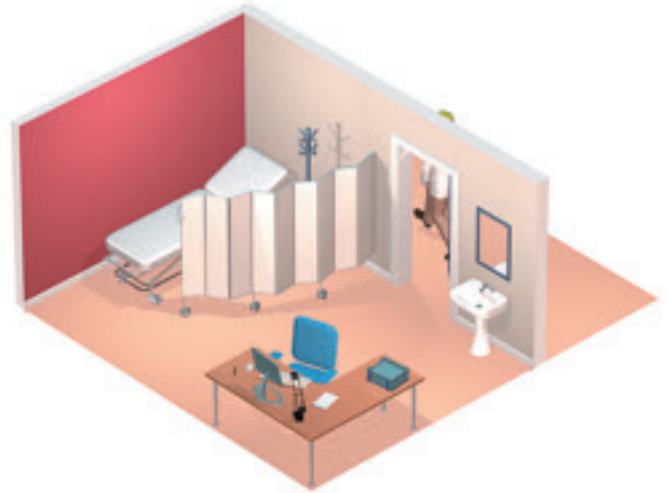


Liikuteltava päätysermi on varustettu kahdella kokoontaitettavalla sivulla, jotka voidaan kääntää eri asentoihin. Sermiä käytetään sängyn päädyssä, tilapäisenä suojana pukeuduttaessa sekä näkösuojana käytävillä. Matala pyöräjaluista on pyöreänmuotoinen, jotta siihen ei kompastuisi. Korkeus: 1,55 m. **Leveys avattuna: 1,5 m. Leveys taitettuna: 0,55 m.**

Joustavaa näkösuojaa tarvitaan erityisesti heräämöissä ja teho-osastoilla, joissa Silentia Silver Line antaa suojan potilaspaikkojen välissä säilyttäen samalla mahdollisuuden tarkkailuun sekä tuoden ilmavuutta tilaan. Tarvittaessa lisäsuojaa, voidaan sängyn päätyyn sijoittaa poikittain 3-osainen päätysermi. Vaihtoehtoisesti voidaan käyttää pitkää 15-osaista sermiä, joka kääntyy myös sängyn päätyyn.

# Helppo mukauttaa eri hoitotilanteisiin

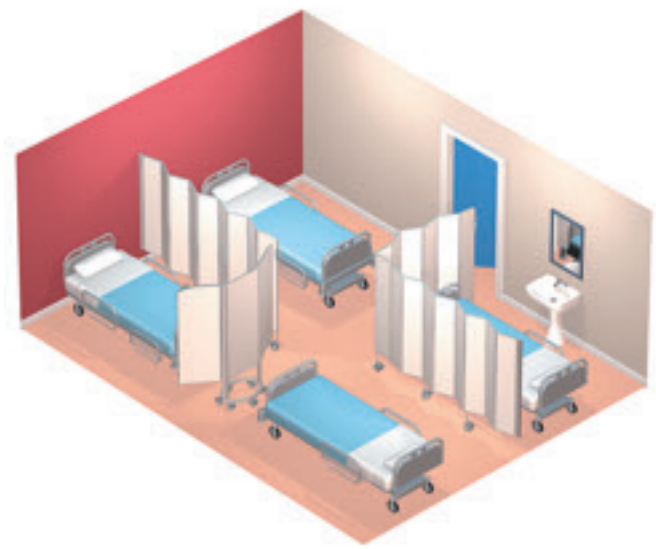
Silentia Silver Line on käytännöllinen ja yksinkertainen ratkaisu moneen eri käyttötärpeeseen. Tässä on muutama esimerkki siitä, kuinka sermin avulla voidaan lisätä kalustuksen joustavuutta eri hoitotilanteissa. Se antaa mahdollisuuksia!



On tärkeää, että potilas voi rentoutua ja tuntea olonsa mukavaksi tutkimuksen tai toimenpiteen aikana. Ratkaisuna voidaan käyttää 7-, 9- tai 11-osaista sermiä suojaamaan potilasta ohikulkevien katseilta.



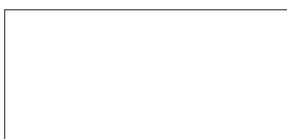
Tehohoito- ja heräämötiloissa voidaan käyttää kahta eri sermipituutta (7- tai 9-osaisten). Päätysermi soveltuu erinomaisesti tilapäiseksi suojaksi sängyn pätyyn.



Neljän vuoteen huoneissa voidaan käyttää kahta vaihtoehtoista ratkaisua: käytetään joko 15-osaista sermiä tai 9-osaista yhdessä 3-osaisten päätysermin kanssa.

## Värit

Sermien pintaväri vaihtoehdot sopivat hyvin niiden alumiinisiin rakenteisiin.



Valkoinen



Ocean  
(ks. sivut 2-3)



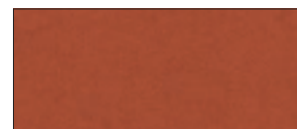
Savannah  
(ks. sivu 7)



Papyrus  
(ks. sivu 7)



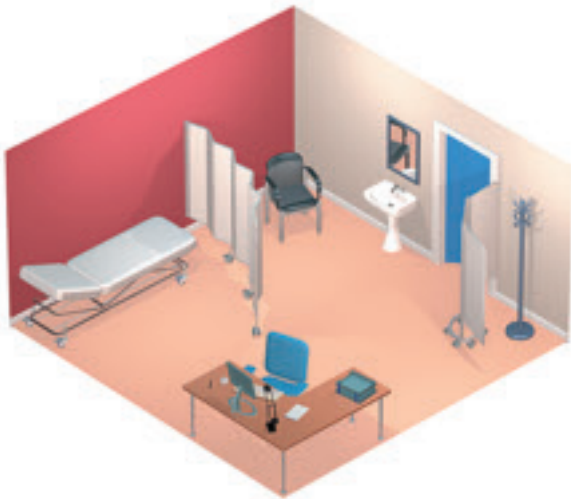
Forest  
(ks. sivu 6)



Tropical  
(ks. etusivu)

## Helppohoitoinen ja käytännöllinen

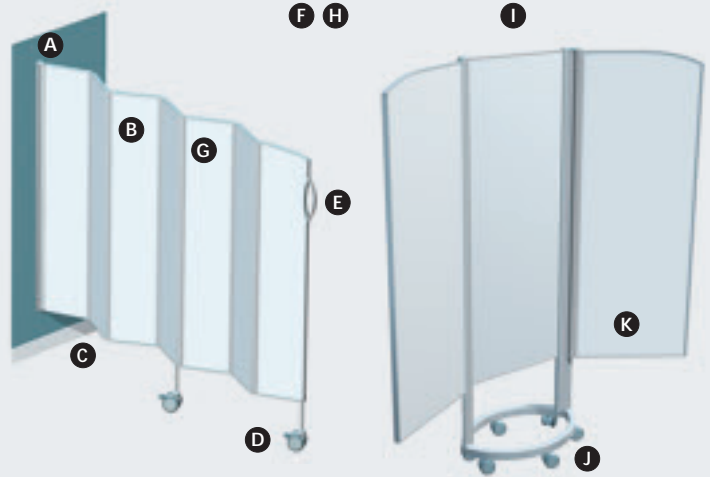
Silentia Silver Line perustuu Silentia-sermiin, joka saavutti suuren menestyksen heti tultuaan markkinoille 1990. Toiminnoiltaan ne ovat samanlaisia, mutta yli 80 % Silver Linen osista on uusia ja entisestään parempia.



Tutkimus- tai toimenpidetiloissa voidaan käyttää joko 7-, 9- tai 11-osaista sermiä esimerkiksi pukeutumissuojana. Vaihtoehtoisesti voidaan käyttää jopa päätysermiä.



Neonataaliolosastolla 7- tai 9-osaista sermejä sängyjen välissä voidaan täydentää 7-osaisella liikuteltavalla sermillä. Liikuteltava röntgensermi suojaa muita röntgensäteiltä. Huoneessa on jopa imetysnurkkaus – seinään asennettu 9-osaisten sermi voidaan kääntää nurkkauksen eteen.



- A. Seinään kiinnitetty sermi on aina käden ulottuvilla. Kiinnitys voidaan tehdä myös laitekiskoon, jolloin seinäkkeen siirtosivusuunnassa on helppoa. Sermivaunuun kiinnitettyä sermiä voidaan vaivatta siirtää haluttuun paikkaan.
- B. Pintamateriaali on pölyä hylkivä ja se on helppo puhdistaa – sermiä ei tarvitse irrottaa seinästä puhdistusta varten.
- C. Sermin ja lattian väliin jäävä tila on helppo pitää puhtaana.
- D. Jarrulliset pyörät rullaavat hyvin myös epätasaisella alustalla. Erikoissaranointi ja täyskumipyörät takaavat äänettömän liikuttelun. Pyörät on helppo irrottaa puhdistuksen ajaksi.
- E. Uusi upeasti muotoiltu kädensija.
- F. Sermi ei estä kattokiinnitteisten potilasnostolaitteiden ja toimenpidevalaisimien käyttöä.
- G. Sermiä on saatavana kuutta eri pituutta: 1,25-3,75 m. Korkeusvaihtoehdot ovat 1,45 ja 1,85 m.
- H. Matalampi 1,45 metrin korkuinen sermi antaa henkilökunnalle esteettömän näkyvyyden eikä vaikuta valaistukseen tai ilman kiertoon huoneessa.
- I. Päätysermi (korkeus 1,55 m) antaa hyvän suojan sängyn päädyssä.
- J. Pyöräjalustan pyöreän muodon ansiosta sermi ei ole kulun tiellä.
- K. Päätysermin sivuja on helppo kääntää.



Calvados  
(ks. sivut 4-5)



Koivu  
(ks. sivu 7)

# Vakioasennus

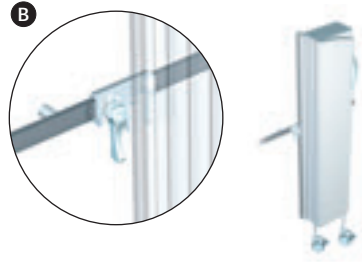
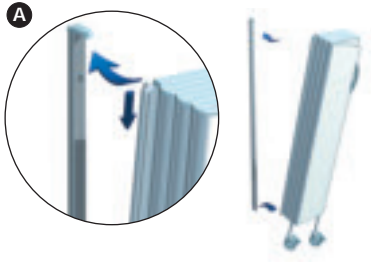
**Kiinnitys seinään.** Seinäkiinnike kiinnitetään seinään pystysuoraan kahdella ruuvilla. Sermi kiinnitetään seinäkiinnikkeeseen pujottamalla alempi ja sen jälkeen ylempi kiinnitystappi seinäkiinnikkeessä oleviin reikiin. Jos sermin ei haluta olevan täysin kiinni seinässä, käytetään välikapp-

paleita, jotka kiinnitetään seinän ja seinäkiinnikkeen väliin. Seinäkiinnikettä käytetään myös kiinnitettäessä sermi sermivaunuun, laitekiskoon tai lattiajalustaan. Tarkemmat asennusohjeet sisältyvät toimitukseen.

**Kiinnitys laitekiskoon.** Kiinnitettäessä

sermi laitekiskoon, voidaan sitä siirtää kiskoa pitkin sivusuunnassa.

**Kiinnitys sermivaunuun.** Sermi on helppo kiinnittää myös liikuteltavaan sermivaunuun.



# Asennus

Laitekiskoasennukseen on tarjolla useita vaihtoehtoja.



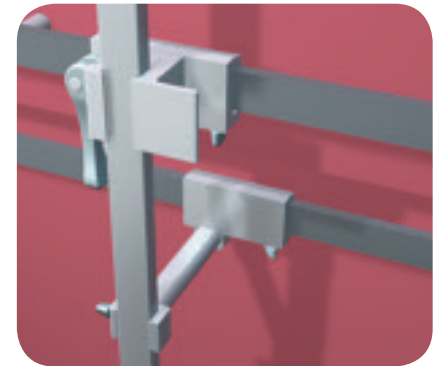
**Laitekiskokiinnike – tuote nro 6502**

Tätä kiinnikettä käytetään useimmissa tapauksissa kiinnitettäessä sermi laitekiskoon. Pitkien sermien yhteydessä voidaan käyttää laitekiskokiinnikkeen lisäksi myös tukikiinnikettä 6524 tai säädettävää kiinnikettä 6516.



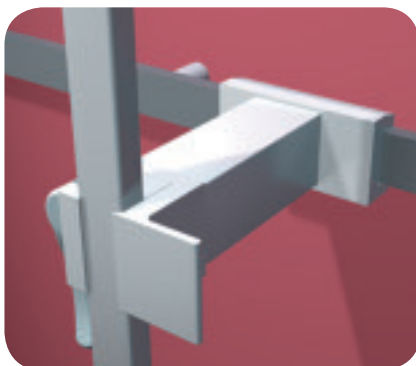
**Tukikiinnike – tuote nro 6524 (ylempi)**

Tätä kiinnikettä voidaan käyttää yhdessä laitekiskokiinnikkeen 6502 kanssa silloin, kun seinällä on kaksi laitekiskoa.



**Säädettävä kiinnike – tuote nro 6516 (alempi)**

Kiinnikettä käytetään kun ylempi ja alempi laitekisko ovat eri etäisyydellä sermistä. Kiinnike on säädettävissä 0 – 150 mm. Käytetään yhdessä laitekiskokiinnikkeen 6502 kanssa.



**Laitekiskokiinnike 150mm – tuote nro 6535**

Tätä kiinnikettä käytetään, kun halutaan jättää sermin ja laitekiskon väliin tila esimerkiksi potilaspaneelille. Kiinnikkeen syvyys on 150 mm, mutta sitä on mahdollista saada myös muun kokoisena.



**Välikappale 100mm – tuote nro 6507,  
Välikappale 200mm – tuote nro 6508**

Käytetään kun sermi halutaan irti seinästä joko 100 mm tai 200 mm. Välikappale on tarpeen, kun esim. potilaspaneeli, sähkö- tai kaasupiste on sermin takana. Se antaa tilaa myös letkuille ja johdoille.



**Säädettävä välikappale  
200-350mm – tuote nro 6509,  
300-500mm – tuote nro 6510**

Käytetään kun sermi halutaan ulommas seinästä. Säädettävä välikappale on tarpeen kun esim. hylly tai syvä potilaspaneeli on sermin takana.

# Täydellinen järjestelmä

## VAKIO KOOT

	OSIEN MÄÄRÄ	TUOTE	PITUUS	KORKEUS	PAINO	MITAT TAITETTUNA	
						LEVEYS	SYVYYS
	5	6105 6305	1,25 m 1,25 m	1,45 m 1,85 m	11 kg 14 kg	0,3 m 0,3 m	0,1 m 0,1 m
	7	6107 6307	1,75 m 1,75 m	1,45 m 1,85 m	15 kg 19 kg	0,3 m 0,3 m	0,14 m 0,14 m
	9	6109 6309	2,25 m 2,25 m	1,45 m 1,85 m	18 kg 24 kg	0,3 m 0,3 m	0,18 m 0,18 m
	11	6111 6311	2,75 m 2,75 m	1,45 m 1,85 m	23 kg 29 kg	0,3 m 0,3 m	0,22 m 0,22 m
	13	6113 6313	3,25 m 3,25 m	1,45 m 1,85 m	27 kg 34 kg	0,3 m 0,3 m	0,26 m 0,26 m
	15	6115 6315	3,75 m 3,75 m	1,45 m 1,85 m	31 kg 40 kg	0,3 m 0,3 m	0,3 m 0,3 m



**SERMIVAUNU YHDELLE SERMILLE**  
tuote nro 6514, korkeus 1,45 m  
tuote nro 6520, korkeus 1,85 m  
Sermivaunulla voidaan sermiä siirtää pystyasennossa.



**SERMIVAUNU KAHDELLE SERMILLE**  
tuote nro 6501, korkeus 1,45 m  
tuote nro 6521, korkeus 1,85 m  
Sermiä kiinnitetään molemmin puolin vaunua, jolloin saadaan peräti 7,5 metrin mittainen suoja. Tämä mahdollistaa myös sen, että suojasta saadaan L-muotoinen. Sermivaunulla voidaan sermiä siirtää pystyasennossa.



**PÄÄTYSERMI**  
tuote nro 6522  
korkeus 1,55 m, leveys avattuna 1,5 m, leveys taitettuna 0,55 m  
Tätä vapaasti seisovaa sermiä käytetään esimerkiksi suojana käytävillä, pukeuduttaessa tai sängyn päädyssä. Matala pyöräjalusta on pyöreänmuotoinen, jotta siihen ei kompastuisi.



**LATTIAJALUSTA**  
tuote nro 6504, korkeus 1,45 m  
tuote nro 6505, korkeus 1,85 m  
Lattiajalustan avulla sermi voidaan asentaa keskelle lattiaa, ilman taustaseinän tukea. Lattiajalusta kiinnitetään pulteihin lattiaan.



**SEINÄKIINNIKE**  
tuote nro 6539, korkeus 1,45 m  
tuote nro 6540, korkeus 1,85 m  
Sermi voidaan kiinnittää seinään seinäkiinnikkeen avulla. Seinäkiinnike toimitetaan jokaisen sermin mukana.



**PITKÄ SEINÄKIINNIKE**  
tuote nro 6537, korkeus 1,45 m  
tuote nro 6538, korkeus 1,85 m  
Tällä seinäkiinnikkeellä on kaksi tarkoitusta; se toimii lattiatukena kun sermi on kiinnitetty laitekiskoon ja ylösalaisin käytettynä sillä voidaan kiinnittää sermi laitekiskoon silloin kun laitekisko sijaitsee sermin yläpuolella. Katso kuvaa dialyysiosastolta sivulla 7.



**RÖNTGENSERMI**  
tuote nro 6105xray, pituus 1,25 m, korkeus 1,45 m, väri vaalea beige  
tuote nro 6107xray, pituus 1,75 m, korkeus 1,45 m, väri vaalea beige  
tuote nro 6109xray, pituus 2,25 m, korkeus 1,45 m, väri vaalea beige  
Röntgensermiä voidaan käyttää tilapäisenä suojana röntgensäteilyä vastaan esimerkiksi ensiavussa tai teho-osastolla. Sitä on saatavana kolme eri pituutta – 1,25 m, 1,75 m ja 2,25 m. Sermi voidaan kiinnittää joko seinään tai sermivaunuun. Pb-arvo on 0,5mm.



**LAITEKISKOKIINNIKE**  
tuote nro 6502  
Käytetään kun halutaan kiinnittää sermi laitekiskoon yksinkertaisella ja joustavalla tavalla. Tällöin sermiä voidaan helposti siirtää sivusuunnassa laitekiskoa pitkin. Katso sivu 10.



**TUKIKIINNIKE**  
tuote nro 6524  
Käytetään yhdessä laitekiskokiinnikkeen 6502 kanssa silloin, kun seinällä on kaksi laitekiskoa. Katso sivu 10.



**SÄÄDETTÄVÄ KIINNIKE**  
tuote nro 6516  
Kiinnikettä käytetään kun ylempi ja alempi laitekisko ovat eri etäisyydellä sermistä. Kiinnike on säädettävissä 0 – 150 mm. Katso sivu 10.



**LAITEKISKOKIINNIKE 150 mm**  
tuote nro 6535  
Käytetään kun halutaan jättää sermin ja laitekiskon väliin tila esimerkiksi potilaspaneelille. Kiinnikkeen syvyys 150 mm. Katso sivu 10.



**VÄLIKAPPALE 20 mm**  
tuote nro 6506  
Käytetään kun sermi halutaan irta seinästä. Toimitetaan pareittain.



**VÄLIKAPPALEET 100 ja 200 mm**  
tuote nro 6507, 100mm  
tuote nro 6508, 200mm  
Käytetään kun sermi halutaan irta seinästä. Väliskappale on tarpeen, kun esim. potilaspaneeli tai hylly on tiellä. Toimitetaan pareittain. Katso sivu 10.



**SÄÄDETTÄVÄT VÄLIKAPPALEET 200–350 mm ja 300–500 mm**  
tuote nro 6509  
tuote nro 6510  
Käytetään kun sermi halutaan ulommas seinästä. Toimitetaan yksittäin. Katso sivu 10.



**TUKIJALKA**  
tuote nro 6518  
Tukijalka kiinnitetään seinäkiinnikkeeseen kun halutaan asentaa pitkä sermi laitekiskoon. Sitä on hyvä käyttää lisätukena myös silloin kun sermi kiinnitetään korkealla olevaan laitekiskoon.



Silentia valmistaa laadukkaita tuotteita, jotka parantavat ympäristöä niin sisä- kuin ulkotiloissa. Sana 'Silentia' tarkoittaa rauhaa ja hiljaisuutta – juuri sitä mitä Silentian tuotteet tarjoavat. Silentian valmistamia sermejä käytetään nykyään yli 30 maassa.



PATENTOITU

*We reserve the right to make changes.*

Tekmala Oy  
Kierretie 20, 01650 Vantaa  
Puhelin 09-8494 330, Faksi 09-8494 3333  
info@tekmala.fi www.tekmala.fi

Silentia AB  
Box 108, 311 22 Falkenberg, Sweden  
Tel.: +46-346-485 80, Fax +46-346-485 89  
E-Post info@silentia.se Internet www.silentia.se